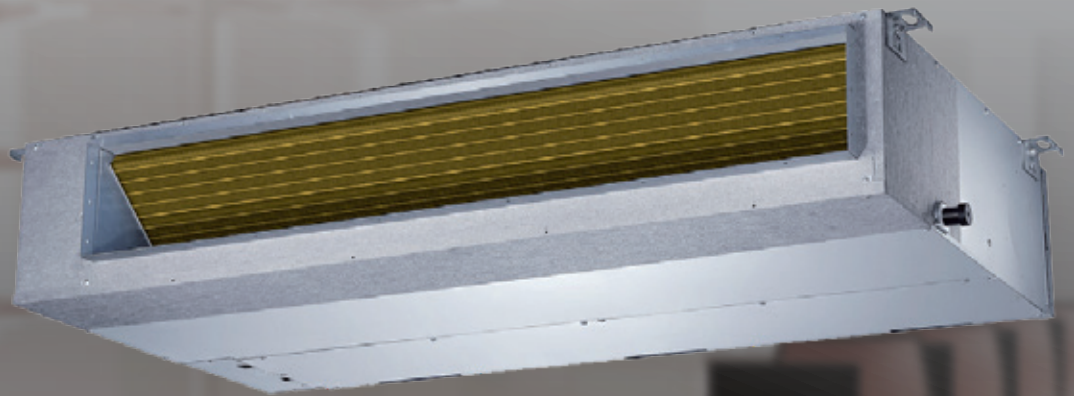


# ПОЛУПРОМЫШЛЕННЫЕ СПЛИТ-СИСТЕМЫ

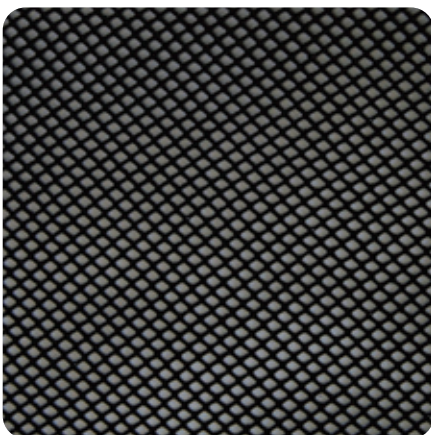


ROYAL<sup>®</sup>  
CLIMA

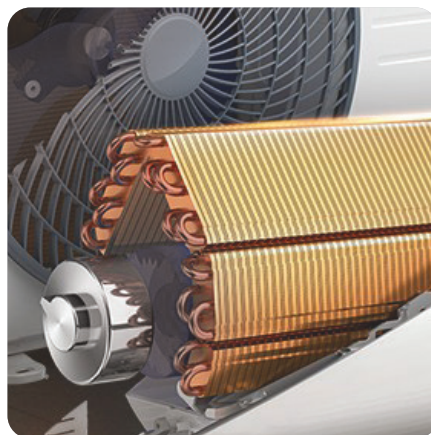
Линейка **ESPERTO**



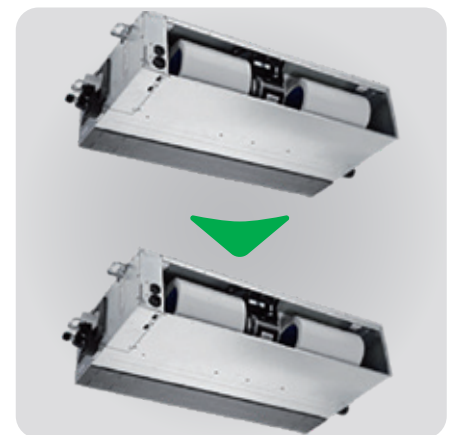
О кондиционерах  
ROYAL CLIMA  
на YouTube



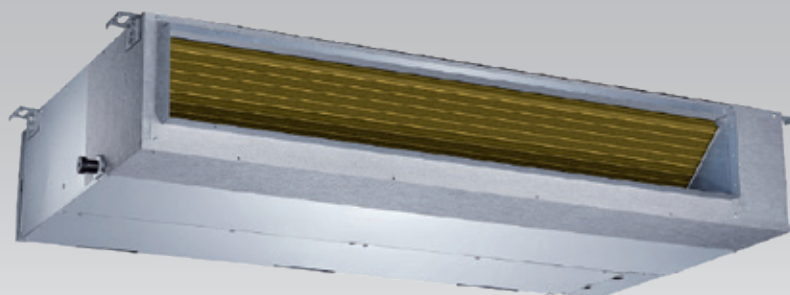
Фильтр предварительной очистки  
поставляется в комплекте



Ламели теплообменника кондиционеров ROYAL CLIMA защищены антикоррозийным покрытием Golden Fin. Оно предохраняет теплообменник от воздействия пыли, дождя, насыщенного солями воздуха и других вредных факторов, значительно увеличивая при этом срок службы кондиционера



Канальные кондиционеры ROYAL CLIMA имеют универсальное подключение воздуховодов. Переставляя заглушку, можно добиться разного направления забора воздуха: снизу (например, если забор воздуха осуществляется напрямую из охлаждаемого помещения), или сзади (например, если необходимо подключение дополнительного воздуховода на заборе воздуха)


 RCW-120  
в комплекте


ОПЦИЯ


 RCW-101  
опция

 RCW-100\*  
опция

 ВСТРОЕННЫЙ  
МОДУЛЬ WI-FI

 ВЫСОКИЙ  
НАПОР


АВТОРЕСТАРТ


 КОМПАКТНЫЙ  
РАЗМЕР

 ЗИМНИЙ  
КОМПЛЕКТ -40°C  
(ОПЦИЯ)

 УВЕЛИЧЕННАЯ  
ДЛИНА ТРАСС

 НИЗКИЙ  
УРОВЕНЬ ШУМА

Параметр / Модель	Внутренний блок	ES-D 18HCX	ES-D 24HCX	ES-D 36HCX	ES-D 48HCX	ES-D 60HCX
	Наружный блок	ES-E 18HCX	ES-E 24HCX	ES-E 36HCX	ES-E 48HCX	ES-E 60HCX
Электропитание внутреннего блока, В/Гц/Ф		220-240/50/1	220-240/50/1	220-240/50/1	220-240/50/1	220-240/50/1
Электропитание наружного блока, В/Гц/Ф		220-240/50/1	220-240/50/1	380-415/50/3	380-415/50/3	380-415/50/3
Холодопроизводительность, кВт		5,28	7,03	10,55	14,07	16,12
Теплопроизводительность, кВт		5,57	7,62	11,72	16,12	17,58
Номинальный ток (охлаждение/нагрев), А*		8,85 / 8,25	12,64 / 10,66	5,90 / 5,70	9,20 / 8,30	10,68 / 9,19
Номинальная мощность (охлаждение/нагрев), Вт*		1753 / 1633	2503 / 2111	3505 / 3435	5350 / 4815	6176 / 5476
Кoeff. EER / Класс энергоэффективности (охлаждение)		3,01 / B	2,81 / C	3,01 / B	2,63 / D	2,61 / D
Кoeff. COP / Класс энергоэффективности (нагрев)		3,41 / B	3,61 / A	3,41 / B	3,35 / C	3,21 / C
Расход воздуха внутреннего блока, м³/ч		740/830/1020	950/1150/1350	1149/1372/1804	1400/1800/2150	1490/1850/2400
Уровень шума внутреннего блока, дБ(А)		38/41/44	34,5/38/41	38/40,5/47	42/45/48	44,4/46,9/51,7
Номинальное статическое давление(ESP) (диапазон), Па		25 (0-60)	25 (0-80)	37 (0-100)	50 (0-160)	50 (0-160)
Тип хладагента		R410A	R410A	R410A	R410A	R410A
Размеры внутреннего блока (ШxВxГ), мм		880×210×674	1100×249×774	1100×249×774	1200×300×874	1200×300×874
Размеры внутреннего блока в упаковке (ШxВxГ), мм		1070×270×725	1305×305×805	1305×305×805	1405×355×915	1405×355×915
Вес нетто / брутто внутреннего блока, кг		23,4 / 28,8	32,6 / 39,0	34,0 / 39,5	46,1 / 53,3	46,0 / 52,9
Максимальная длина труб, м		25	25	30	50	50
Макс. перепад по высоте между внутренним и наружным блоками, м		15	15	20	30	30
Диаметр дренажа, мм		25	25	25	25	25
Диаметр жидкостной трубы, мм (дюйм)		6,35 (1/4")	9,53 (3/8")	9,53 (3/8")	9,53 (3/8")	9,53 (3/8")
Диаметр газовой трубы, мм (дюйм)		12,7 (1/2")	15,88 (5/8")	19,05 (3/4")	19,05 (3/4")	19,05 (3/4")
Рабочие температурные границы (охлаждение), °C		-15...+43	-15...+43	-25...+43	-25...+43	-25...+43
Рабочие температурные границы (нагрев), °C		-7...+24	-7...+24	-7...+24	-7...+24	-7...+24
Сторона подключения электропитания		Внутренний блок	Наружный блок	Наружный блок	Наружный блок	Наружный блок
Межблочный кабель, мм <sup>2</sup> **		6×2,5 + 2×0,5	6×1,5 + 2×0,5	6×1,5	6×1,5	6×1,5
Силовой кабель, мм <sup>2</sup> **		3×2,5	3×4,0	5×1,5	5×1,5	5×1,5
Автомат защиты, А**		20	25	10	16	16
Максимальная потребляемая мощность, кВт		2,90	3,70	4,25	6,30	7,50
Максимальный потребляемый ток, А		15,0	18,0	7,0	11,0	12,6
Класс пылевлагозащиты, внутренний блок		IPX0	IPX0	IPX0	IPX0	IPX0
Класс электрозащиты, внутренний блок		I	I	I	I	I

\* Номинальная потребляемая мощность и ток приведены для кондиционера в целом (внутренний+наружный блок).

\*\* Приведены рекомендуемые сечения кабелей и автомата защиты. Вы можете самостоятельно подобрать кабель и автомат защиты после консультации с сертифицированным электриком или подобрав кабель и автомат защиты для ваших условий по ПУЭ. Межблочный кабель не входит в комплект поставок сплит-систем, докупается отдельно.